

SILENCIO

CÍA ANDREA DÍAZ REBOREDO



FICHA TÉCNICA

- ESPACIO ESCÉNICO

Silencio es una propuesta pensada para ser vista frontalmente desde grada o patio de butacas. La escenografía consiste en una mesa de 6 m de largo x 0,80 m de ancho y 0,80 m de alto, situada en el centro del escenario, lo más cerca posible del patio de butacas que permita la disposición de los focos. Se recomienda estudiar con la compañía el aforo máximo adecuado, según cada espacio, para facilitar la proximidad y la buena visión (aforo orientativo: 100 personas).

- TIEMPO ESTIMADO DE MONTAJE Y DESMONTAJE

La duración estimada del montaje es de 8 horas.

La duración estimada del desmontaje es de 2 hora.

- PERSONAL TÉCNICO PARA EL MONTAJE Y DESMONTAJE

3 técnicos de apoyo para carga, luces, sonido y proyección.

- SONIDO

2 micrófonos lavalier discretos (tipo DPA 4060-4061) con diadema

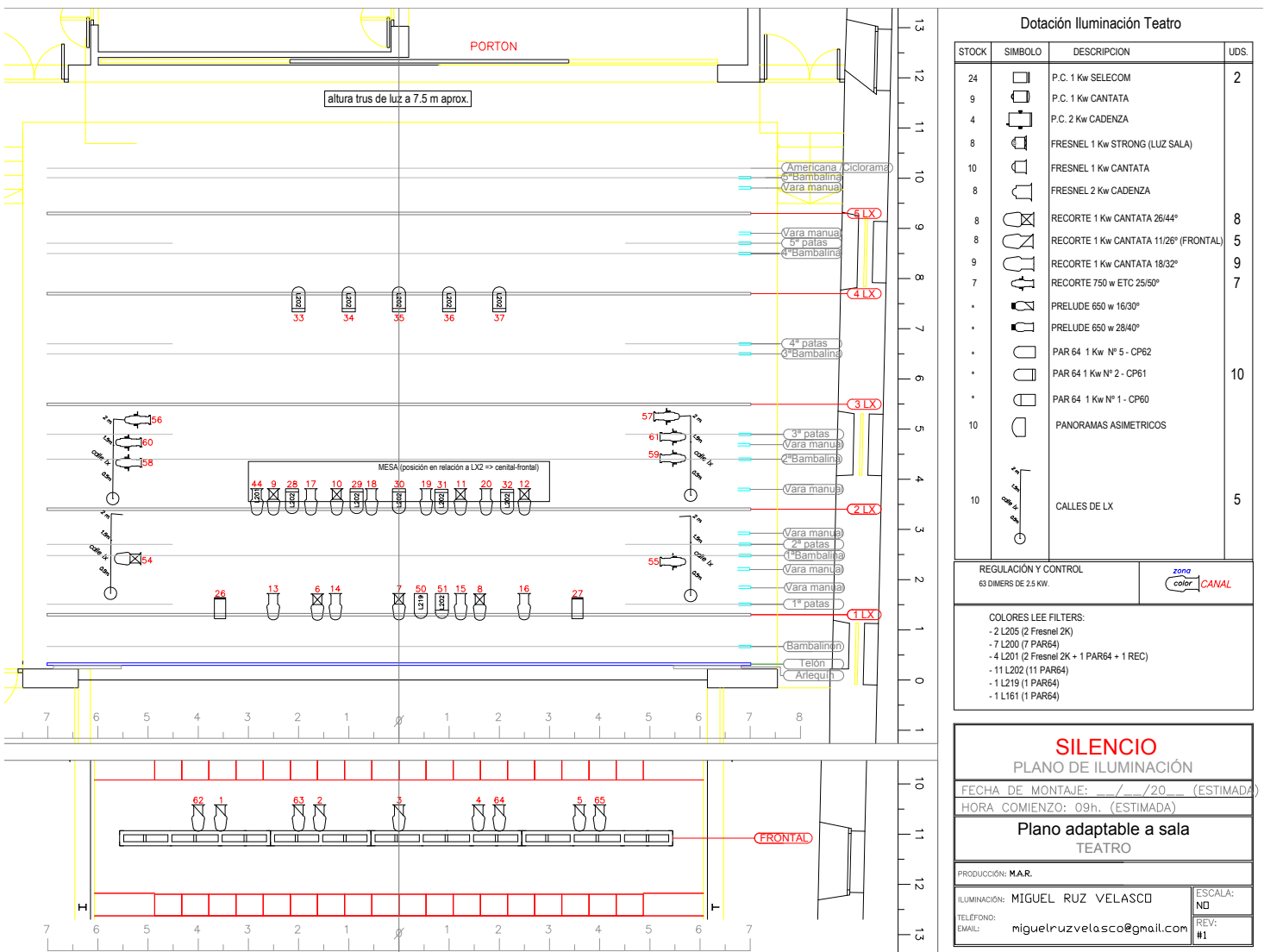
3 DI para conectar 3 micros de contacto que aporta la compañía, y 3 latiguillos Jack-Jack mono

PA con 2 subgraves frontales, posibilidad de envío separado a subs

1 monitor sidefield para referencia en escena

- ILUMINACION

(Estamos trabajando en un diseño más simple para gira, por lo tanto el número de focos se reducirá considerablemente haciendo un montaje más sencillo en adelante)



• OTRAS NECESIDADES

Caja negra.

Proyector (si es posible 15.000 lumens láser)

La compañía requerirá el raider técnico del espacio en el que actuará para hacer una adaptación previa de la ficha técnica y del plano de iluminación, usando el material disponible y adaptándose a las condiciones acordadas desde el departamento de producción de la compañía.

CONTACTO TECNICO

Andrea Díaz Reboredo
andy_diaz@hotmail.com
+34 699 59 2931

