



LA MECÁNICA

LAS PEQUEÑAS COSAS

Ficha Técnica

INFORMACIÓN GENERAL

Duración del espectáculo	60 min
Público	Todos los públicos
Equipo	7 personas en gira (4 intérpretes, 1 técnico audiovisual, 1 técnico de luces, 1 director)
Niños	En el espectáculo participa un grupo de 8-12 niños locales de entre 6 y 10 años. La compañía realizará talleres en la ciudad de destino con estos niños. En lugares donde esta opción no fuese posible, ofrecemos diferentes alternativas.

MONTAJE

Montaje – 8 horas
Desmontaje – 90 minutos

ESCENARIO

Dimensiones óptimas: 8m boca x 8m fondo
Dimensiones mínimas: 7m boca x 7m fondo
Altura mínima 5m
Caja negra a la italiana
4 calles a cada lado
Hombros de mínimo 2 metros a cada lado
Telón de fondo negro con apertura central
2 mesas entre bambalinas, y una detrás del telón de fondo para colocar los objetos
Agradeceríamos la posibilidad de tener acceso a una sala auxiliar para el calentamiento de los intérpretes.
La compañía trae:

- Linóleo gris de 6m x 6m
(la compañía aporta la cinta gris, pedimos al teatro la cinta negra de los bordes)
- Dos mecanismos para caída de pelotas de ping pong

ILUMINACIÓN

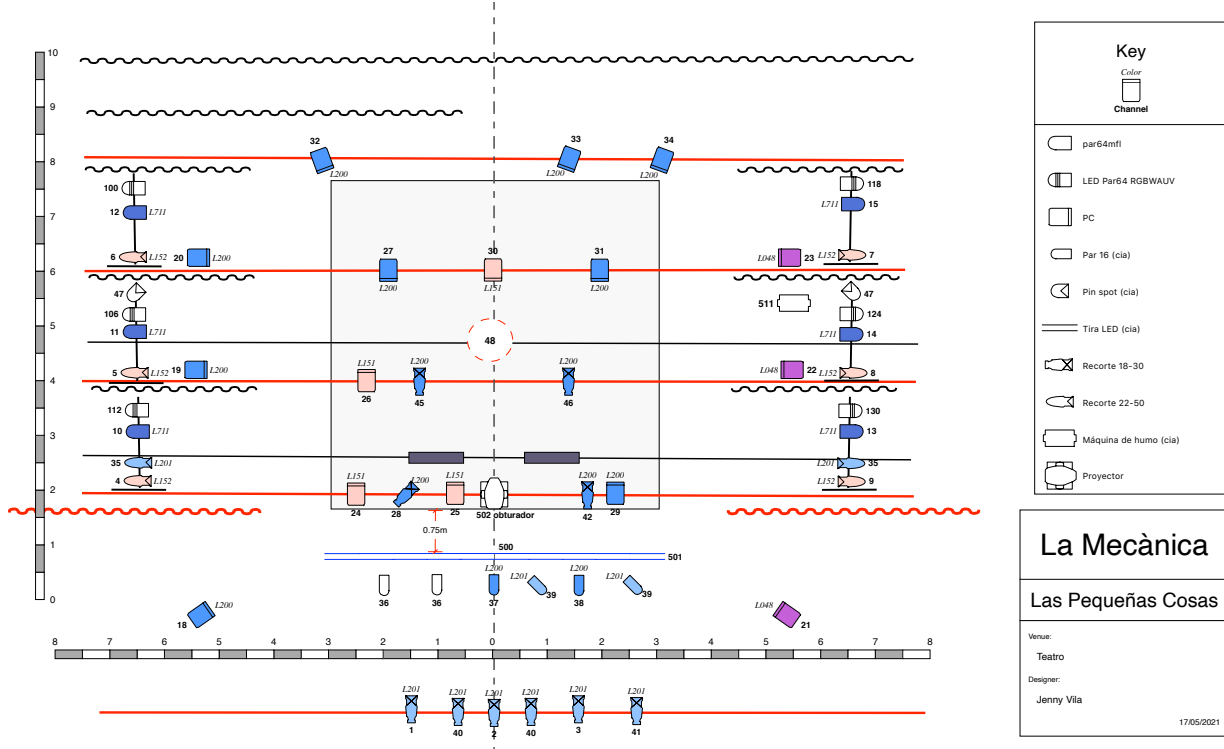
48 x 2k Dimmers (DMX o DMUX)
13 x recortes 1k 22/50
20 x PC 1k con viseras
6 x PAR LED (RGBWAUV)
6 x PAR 64 CP60 (número 5)
6 x estructuras de calle, mínimo 2m de alto
6 x peanas para PCs



LA MECÀNICA

La compañía trae:

- 6 x Mini Pars (Par 16)
- Tiras LED regulables
- Bola de espejos y 2 x pin spots
- ENTEC señal DMX para operar mesa de luces
- Máquina de humo (necesita señal DMX)



Hombro Derecho: 13 canales de dimmer, DMX para los par LED, DMX para máquina de humo (de la cia) y DMX para tira LED (de la cia).

Hombro Izquierdo: 12 canales de dimmer, DMX para los par LED.

VÍDEO

Proyector de entre 5.000 y 10.000 lúmenes – lente de 0.7 – 0.9

Soporte para el proyector del teatro, que irá colgado en la primera barra dentro del escenario

Cable HDMI o de red del proyector del teatro a control

Segundo proyector colocado en cabina

Si el teatro sólo tiene un proyector la compañía trae:

- 2º proyector (colocado en cabina)
- Cable de red y adaptador HDMI

La compañía trae:

- Obturadores para los dos proyectores (necesitan señal de DMX)
- Ordenador i adaptadores USB-C a HDMI



LA MECÀNICA

SONIDO

PA adecuado al espacio

2 monitores

1 x Micro inalámbrico de mano

1 x pie de micro pequeño

2 x micros de ambiente de superficie tipo CROWN PCC 160 (para teatros grandes)

Mesa de sonido de mínimo 8 canales de entrada y 6 de salida

Intercom entre camerinos y cabina

Cable minijack par conectar el ordenador de la compañía a la mesa de sonido

CAMERINOS

- Para cuatro intérpretes (2 mujeres y 2 hombres)
- Para ocho niños
- Para más de una función el mismo día, posibilidad de limpieza del vestuario
- Duchas y toallas
- Comodidades: agua. Café, te, zumos y fruta serán bienvenidos!

TRANSPORTE Y INFORMACIÓN DE CARGA

La escenografía viaja en furgoneta – Peugeot Boxer de 6m

2 personas para descargar y cargar la furgoneta.

Posibilidad de construcción de la escenografía en el país de destino para giras internacionales.

CONTACTO TÉCNICO

Jenny Vila | +34 622 093 380 | jenny@lamecanica.org

Juanro Campos | +34 686 180 200 | juanro@lamecanica.org