

«ZAPATOS NUEVOS»

de Jordi Palet i Puig

NECESIDADES TÉCNICAS

OPCIONES DE ESPACIO:



* Escenografía y público al mismo nivel:

Medidas espacio escénico : 4,50m. ancho x 4,50m. fondo x 2,75m. alto
(Medidas adaptables)

Medidas espacio público: 6 m x 6 m (mínimo)

La organización facilitará 40 sillas y la compañía traerá moquetas y bancos (si fuese necesario).

* A la italiana. Escenografía encima del escenario y público en al patio de butacas. Recomendado para salas pequeñas, ideal con gradas:

Medidas escenario: 4,50m ancho x 4,50m fondo x 2,75m alto

PARA LOS DOS ESPACIOS:

- Cámara negra y suelo liso.

- Iluminación:

Ver PLANO DE LUCES, ENFOQUE Y HOJAS MÁGICAS a continuación

Oscuridad en la sala

1 técnico de luces de la sala para el montaje y las funciones (si la compañía tiene que venir con un técnico, consultar)

- Sonido:

Aportato por la compañía

1 enchufe de 220 v. cerca del espacio escénico

MONTAJE/DESMONTAJE

Montaje: 3h

Desmontaje: 1h30

DURACIÓN DEL ESPECTÁCULO

30 minutos

Mínimo 45 min entre cada función

AFORO

75 niñ@s + maestros y acompañantes en funciones escolares

100-120 espectadores en funciones familiares

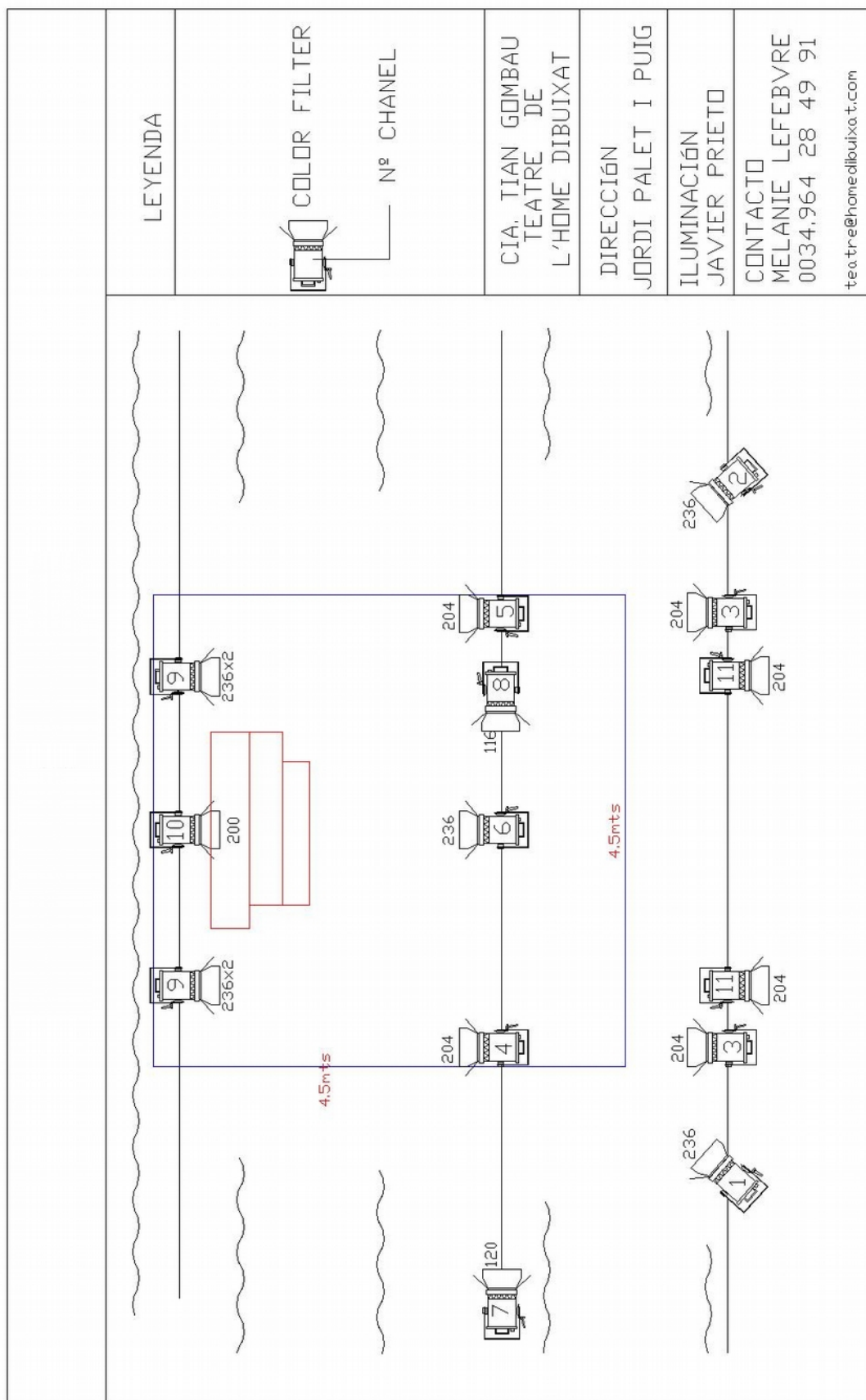
OTRO

+ Agua corriente y ducha con agua caliente (en la medida de lo possible)

+ 1 persona para carga, descarga, montaje y desmontaje

+ Una botella de agua de 1,5 litro.

PLANO DE LUCES

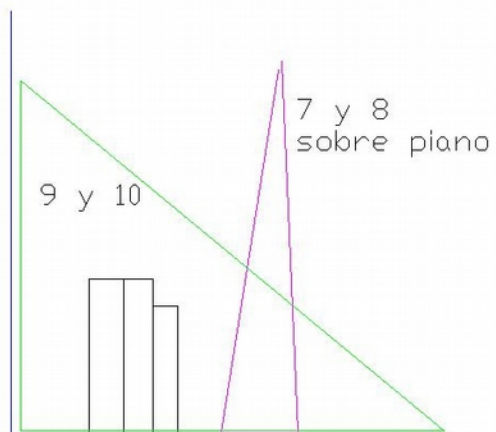
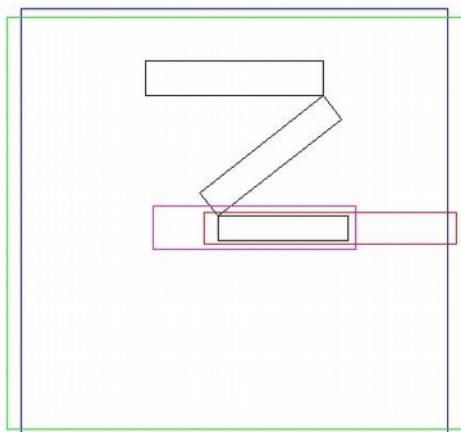
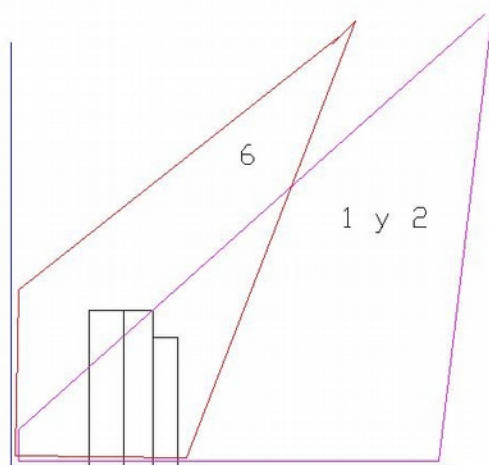
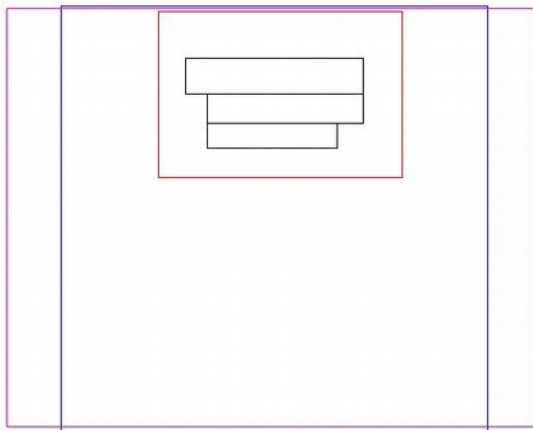
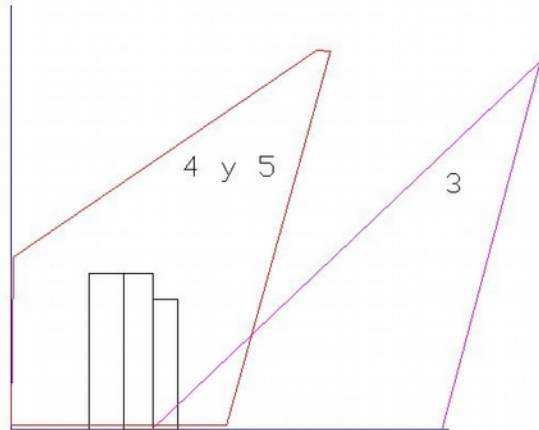
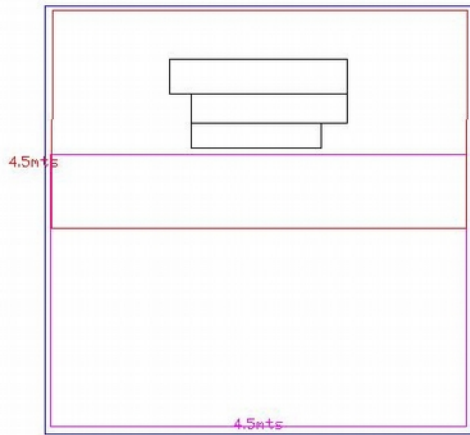


Camí Primer Canal, 15 A-1 12100-Castelló de la Plana
964-284991 / 630-069109

teatre@homedibuixat.com / www.homedibuixat.com

ENFOQUE

Sabates noves . Hoja de enfoque



ZAPATOS NUEVOS. Hojas mágicas. Efectos

| | PREVENCIÓN | PIÉ EJECUCIÓN | CANALES / NIVELES | TIEMPO segundos | EFECTO |
|------|--|---|-------------------------|--|-----------------|
| 1 | ENTRADA PÚBLICO | ANTES DE ENTRADA PÚBLICO | 11/35 9/30 | 3 | ENTRADA PÚBLICO |
| 2 | ACABA PRESENTACIÓN | ENTRA TIAN AL ESPACIO | 3/80 4/65 5/43 9/75 | 3 | ENTRADA TIAN |
| 3 | TIAN DEJA CAJA SOBRE RAMPA FONDO | MÚSICA | 4/65 5/45 9/75 | 3 | SOLO LUZ DETRÁS |
| 4 | ESTIRA ESCENOGRAFÍA | DEJA UNA CAJA EN VERTICAL EN LA PASARELA ESTIRADA | 1/F 2/90 9/F 6/44 | 20 | LUZ DE CUENTO |
| 5 | MINI TÍTERE BAJA RAMPA CENTRAL | ESTIRA PIANO | 9/35 8/F 7/F | 10 | MOMENTO PIANO |
| 6 | RECOGE TECLADO PIANO | CIERRA CAJA PIANO | 1/80 5/35 10/F 9/F 6/30 | 10 | GENERAL CAMINO |
| 7 | PONE EN DIAGONAL Y RECTAS 2 PASARELAS | Tian: "Tracalet ha llegado al río" | 1/40 2/80 10/F 7/F | 3 | RIO |
| 8 | PASARELAS EN FORMA DE V | ESTIRA LA TELA marrón | 1/80 10/F 8/60 7/F | 3 | TRAGADERO |
| 9 | PONE TARIMAS INCLINADA Y PEQUEÑA EN PARALELO, hacia adelante, separadas de la grande | PONE CAJA PERSIANA EN PASARELA INCLINADA | 2/80 10/F 8/60 7/F | 3 | TOCHO |
| 10 | DEJA CAJA PERSIANA EN EL PUEBLO | ENCIENDE LUZ PIANO | 3/35 4/30 10/F | 40 | VINARÒS LA NUIT |
| 11 | TIAN SE PONE LAS PANTUFLAS | TIAN VA HACIA DELANTE CUENTA, 1, 10... | 3/40 | BAJAR INTENSIDAD manual, con la música | HACIA EL FIN |
| 12 | TIAN DELANTE EN EL CENTRO | ABRE LA CAJA | 3/0 | OSCURO MANUAL | OSCURO FINAL |
| 12+1 | GLORIAS | SALUDOS | 3/80 4/65 5/43 9/75 | | |

Camí Primer Canal, 15 A-1 12100-Castelló de la Plana
964-284991 / 630-069109

teatre@homedibuixat.com / www.homedibuixat.com

CONTACTO DISTRIBUCIÓN: Ana Sala – IKEBANAH ARTES ESCÉNICAS

anasala@ikebanah.es www.ikebanah.es - Tlfs. +34 619951791 – + 34 960090504